

Come creare un file PLT da Autodesk Autocad 20xx

1. INSTALLIAMO IL PLOTTER

Apriamo Autodesk Autocad 20xx, andiamo su File > Gestione Plotter > Autocomposizione > Aggiungi Plotter, clicchiamo due volte su AVANTI e vi si presenterà la schermata (FIG.1)

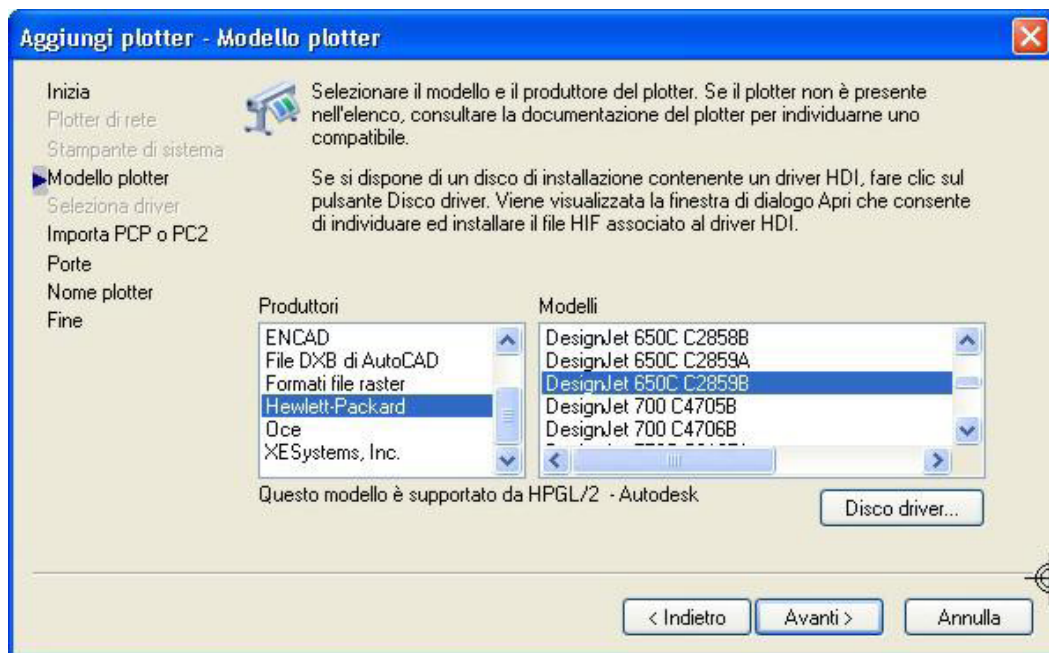


FIG.1 Selezione modello plotter

Selezionare il produttore "Hewlett-Packard" ed il modello "DesignJet 650C C2859B", cliccare su avanti fino alla selezione delle porte (FIG.2).

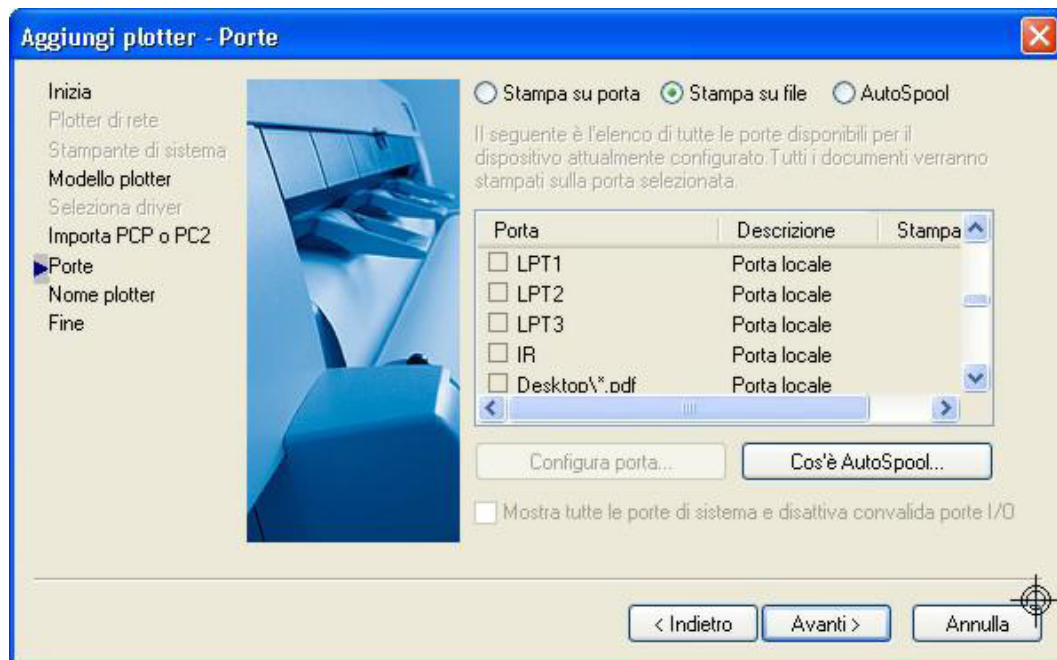


FIG.2 Selezione porte

Selezionate adesso "STAMPA SU FILE", (in questo modo il plotter produrrà esclusivamente file in PLT) e procedere AVANTI fino al completamento dell'installazione.